

LES ÉLÉMENTS D'IDENTIFICATION DU FRELON ASIATIQUE

Le frelon asiatique, *Vespa velutina*, est souvent confondu avec le frelon européen, *Vespa crabro*. Des critères de reconnaissance simples permettent toutefois de les différencier.

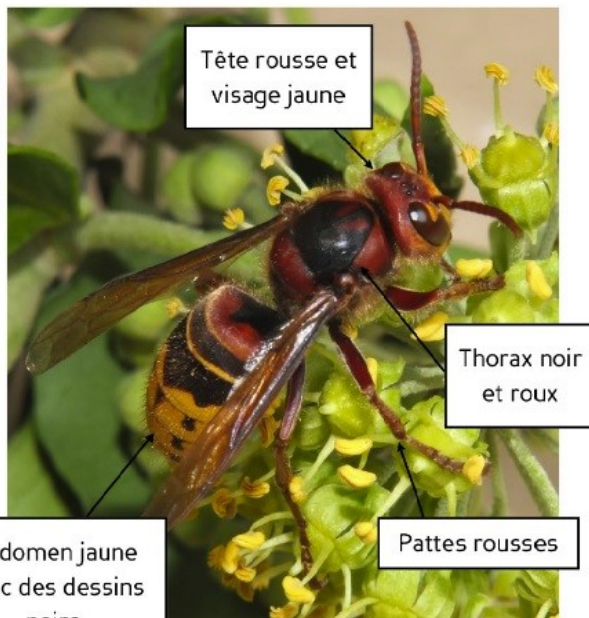
Un moyen de distinguer facilement le frelon asiatique du frelon européen est la couleur. Le frelon asiatique est en effet plus foncé que le frelon européen. A distance, il apparaît globalement comme étant brun noir tandis que le frelon européen est beaucoup plus jaune.

Les éléments permettant de distinguer le frelon asiatique du frelon européen sont présentés dans le tableau suivant :

	FRELON EUROPEEN	FRELON ASIATIQUE
Taille	Ouvrières : 18 à 23 mm Reine : 3,5 cm maximum	Ouvrières : 17 à 32 mm Reine : 3,2 cm maximum
Abdomen	Majoritairement jaune avec des dessins noirs	Majoritairement noir avec une large bande orangée
Thorax	Noir et roux	Noir
Tête	Rousse avec visage jaune	Noir avec visage orangé
Pattes	Rousses	Extrémités jaunes

Accueil Le frelon asiatique

FRELON EUROPEEN *VESPA CRABRO*



Pierre Falatico, 2013

FRELON ASIATIQUE *VESPA VELUTINA*



Pierre Falatico, 2012